

けんこうかんり  
**健康管理**  
の  
**コミュニケーションボード**

ほんじつ      たいちょう      き  
あなたの本日の体調を聞きます。

しつもん      こた  
質問に教えてください。

かおいろ

あき

わる

# 1. 顔色が明らかに悪い？

はい



いいえ



くちびる むらさきいろ

## 2.唇が紫色になっている？

はい



いいえ



たいおん

# 3.体温は？



① ~ 36.9度

② 37度 ~ 37.4度

③ 37.5度 ~ 37.9度

④ 38度 ~ 38.4度

⑤ 38.5度 ~ 38.9度

⑥ 39度 ~

ねむ

# 4.よく眠れていますか？

はい



いいえ



せき

# 5.咳がでますか？

はい



いいえ



いき くる

# 6.息が苦しいですか？

はい



いいえ





いき あら  
①息が荒い



にちじょうせいかつ なか すこ うご いき  
②日常生活の中で少し動くと息があがる



ね いき  
③寝ると息が  
できない



むね いた  
④胸が痛い



かた いき  
⑤肩で息をしている



はなみず はな

# 7. 鼻水、鼻づまりがありますか？

はい



いいえ



のど いた

# 8. 喉は痛いですか？

はい



いいえ



からだ

つか

# 9.体がとても疲れていますか？

はい



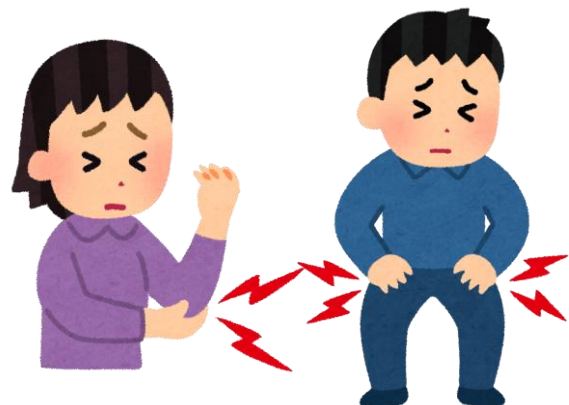
いいえ



かんせつづう きんにくづう

# 10. 関節痛・筋肉痛がありますか？

はい



いいえ



あたま いた

# 11.頭は痛いですか？

はい



いいえ



は け

# 12. 吐き気がありますか？ または、吐きましたか？

は

はい



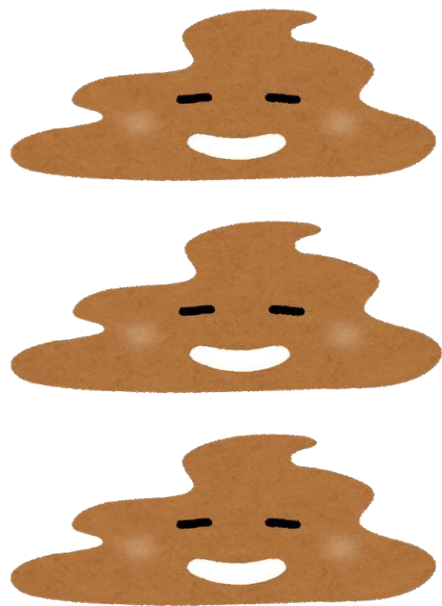
いいえ



げり いちにち かい いじょう つづ

# 13. 下痢が一日3回以上続いていますか？

はい



いいえ





はんいち

いちど

で

# 14.半日で一度もおしっこが出ない。

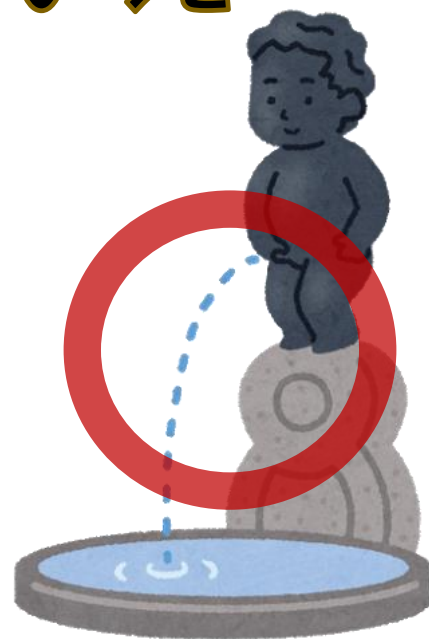
はい



12時間の間  
おしっこが出ない



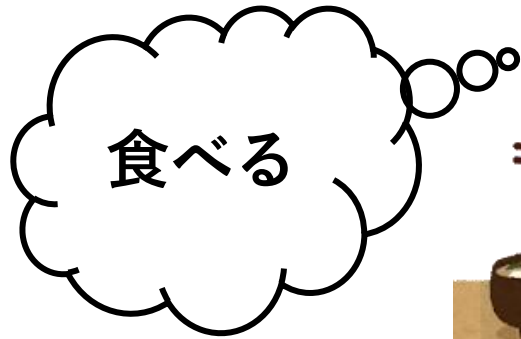
いいえ



しょくよく

# 15. 食欲はありますか？

はい



いいえ



た

あじ

みかくしょうがい

# 16. 食べるとき、味が無い？(味覚障害)

はい

味が  
分からない



いいえ

味が  
分かる



にお

きゅうかくしょうがい

# 17. 匂いがしない？(嗅覚障害)

はい



においが  
分からない

いいえ



においが  
分かる

みやく

いしきしょうがい

# 18.ぼんやり、もうろうとする、脈がとぶ。(意識障害)

はい



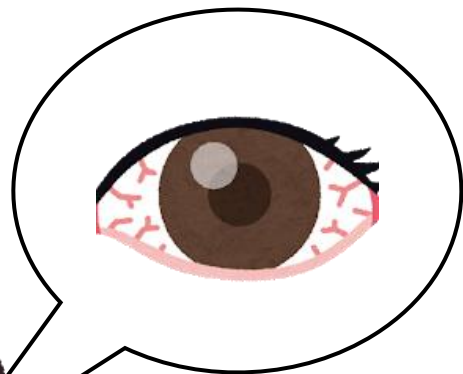
いいえ



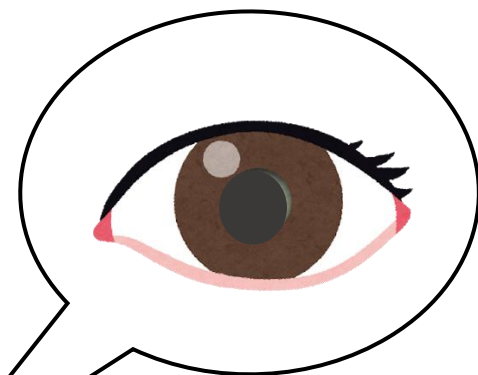
め じゅうけつ

# 19.目が充血していますか？

はい



いいえ



## 20. けいれんやしびれはありますか？

はい



いいえ



## 健康管理のコミュニケーションボード

発行日 2021年 3月27日

発行者 一般社団法人埼玉聴覚障害者協会  
医療プロジェクトチーム

問合せ先 埼玉県さいたま市浦和区大原3-10-1  
埼玉県障害者交流センター内  
FAX 048-825-0774 TEL 048-824-5277

イラスト提供者 いらすとや